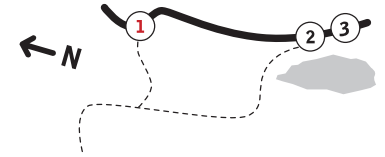


Haganesfjell 1

Lite besøkt område, men med fine klatremuligheter. Fast klippe, men stedvis noe bevokst fjell. Ca. 2 taulengder.

Retur: Gå syddover eller nordover fjellryggen til det er mulig å gå ned på platået igjen.

Anmarsj: Følg stien som går inn i terrenget fra hovedveien litt nord for Galleriet. Gå opp langs ryggen mot Stokkafjell og ta av til høyre mot platået over Kirkeveggen. Veggen ligger nå 200 meter syddover. Anmarsj ca. 30 min.

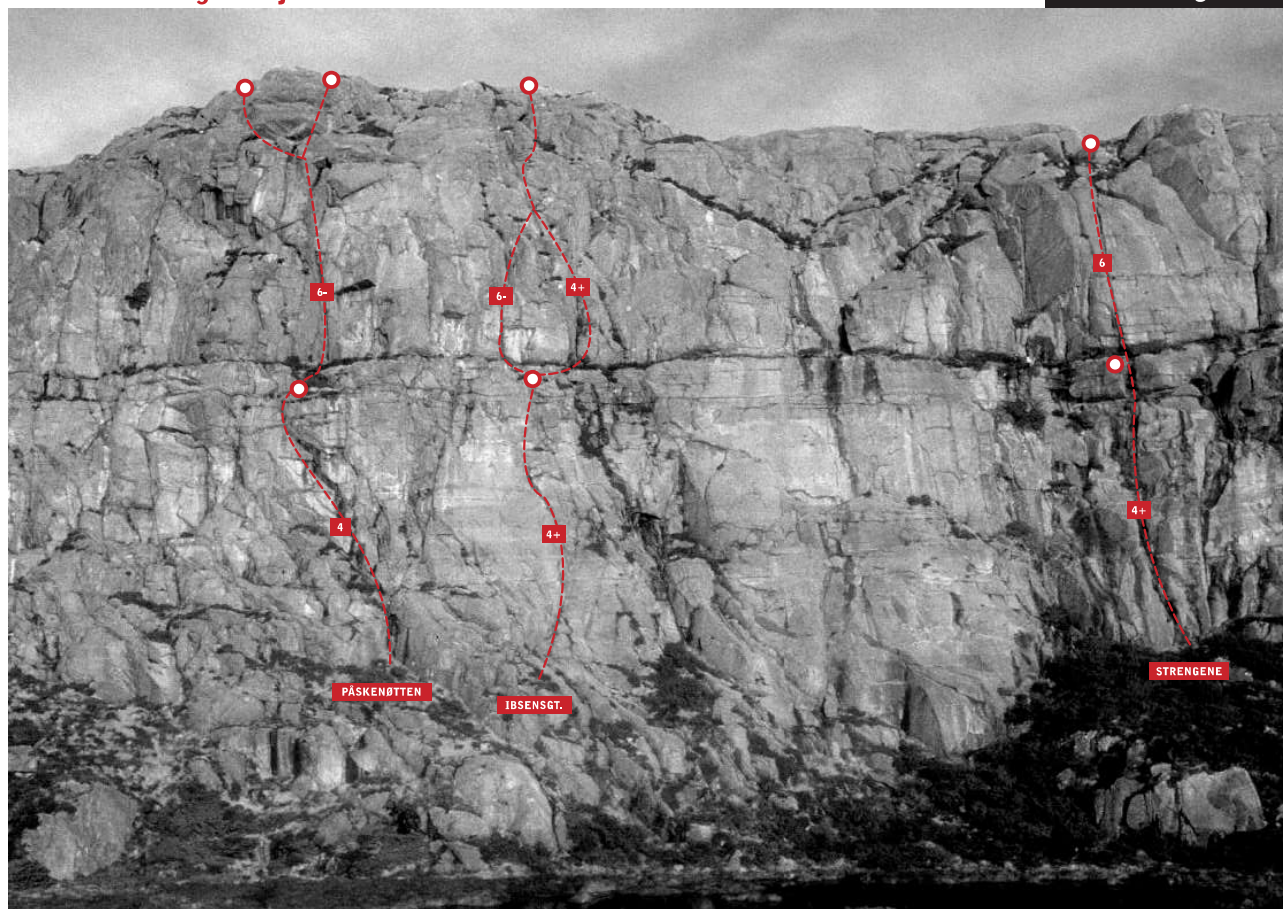


Lille Eyolf, 6

30 m. Tunge risspassasjer, men noe oppdelt klatring.

K.S. Bjerke, R. Hornvedt 24.06 1973





**Påskenhøtten, 6- (4, 6-)

45 m, 2 tl. Variert jevn klatring langs riss og diedre.
Nils Tjøstheim, Hans Kristian Ness
06.04.96

*Ibsensgt., 4+ (4+,4+)

55 m, 2 tl. Jevn svaklatring.
K.S. Bjerke, R. Horntvedt 23.06.73

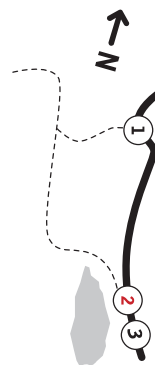
*Ibsensgt. ad Bøygen, 6- (4+,6-)

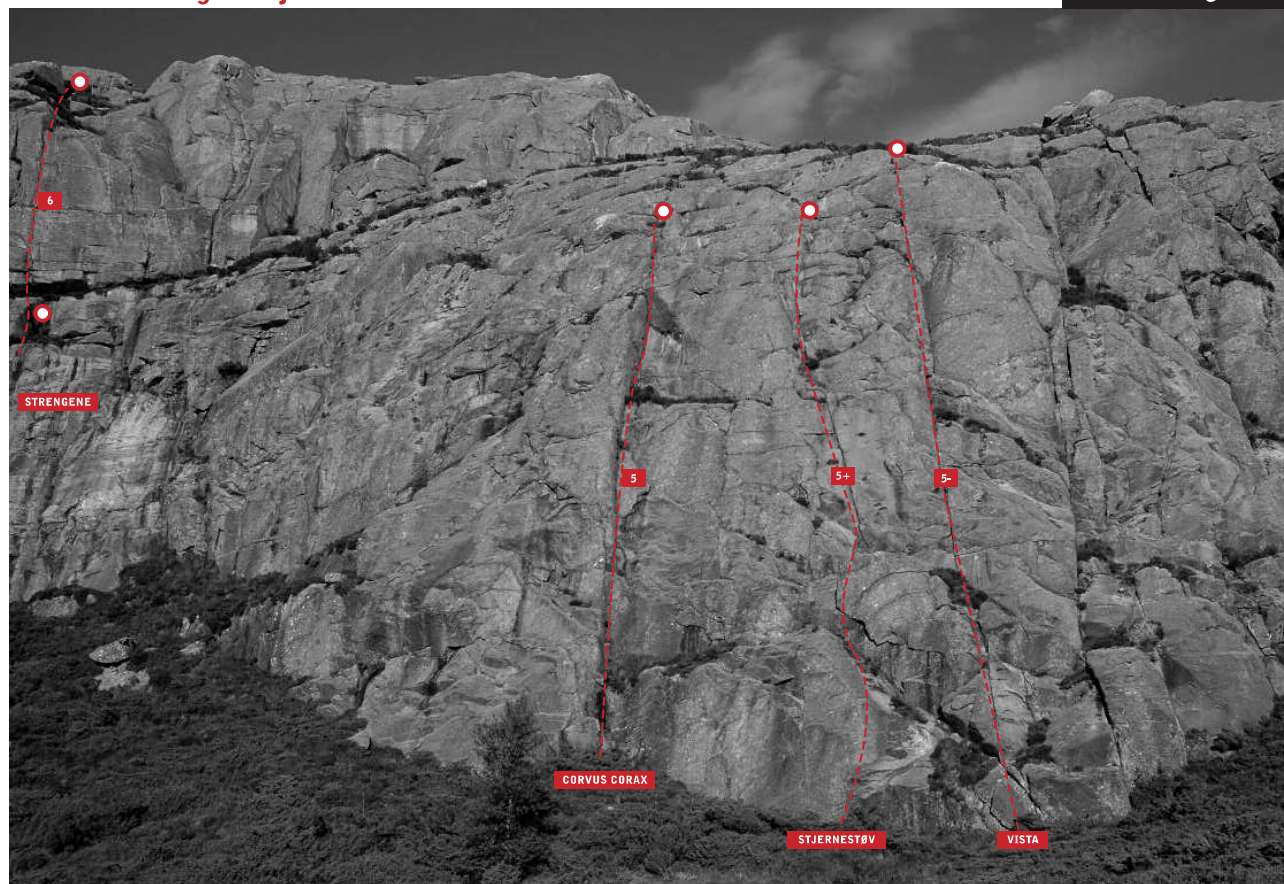
55 m, 2 tl. Jevn svaklatring første taulengde. Første del av 2.tl. tung og eksponert rissklatring.
K.S. Bjerke, R. Horntvedt 1973

Strengene, 6 (4+,6)

55 m, 2 tl.
Jo Gjødrem, Steinulv Aarebrot

Lite besøkt område, men med fine klatremuligheter. Fast klippe, men stedvis noe bevoikst fjell. Ca. 2 taulengder.
Retur: Gå sydover eller nordover fjellryggen til det er mulig å gå ned på platået igjen.
Anmarsj: Følg stien som går inn i terrenget fra hovedveien litt nord for Galleriet. Gå opp langs ryggen mot Stokkafjell og ta av til høyre mot platået over Kirkeveggen. Veggen ligger nå 200 meter sydover. Anmarsj ca. 30 min.





Strengene, 6 (4+,6)

55 m, 2 tl.

Jo Gjødrem, Steinulv Aarebrot

** Corvus Corax, 5

30 m.

Odd Magne Øgreid, Ågot

Caroline Nilssen 24.08.2007

* Stjernestøv, 5+

30 m.

Odd Magne Øgreid og Ågot

Caroline Nilssen 24.08.2007

Vista, 5-

30 m.

Odd Magne Øgreid og Ågot

Caroline Nilssen 24.08.2007

Lite besøkt område, men med fine klatremuligheter. Fast klippe, men stedvis noe bevoikst fjell. Ca. 2 taulengder.
Retur: Gå syddover eller nordover fjellryggen til det er mulig å gå ned på platået igjen.
Anmarsj: Følg stien som går inn i terrenget fra hovedveien litt nord for Galleriet. Gå opp langs ryggen mot Stokkafjell og ta av til høyre mot platået over Kirkeveggen. Veggene ligger nå 200 meter syddover. Anmarsj ca. 30 min.

